

 **Tag der offenen Tür**  
am 27 + 28.Mai 2006 

 **Tag der offenen Tür**  
am 27 + 28.Mai 2006 



 **Tag der offenen Tür**  
am 27 + 28.Mai 2006 

 **Tag der offenen Tür**  
am 27 + 28.Mai 2006 



 **Tag der offenen Tür**  
am 27 + 28.Mai 2006 

 **Tag der offenen Tür**  
am 27 + 28.Mai 2006 



**Flughafen - Feuerwehr**



**Flughafen - Feuerwehr**



**Flughafen - Feuerwehr**



**Flughafen - Feuerwehr**



**Flughafen - Feuerwehr**

**Flughafen - Feuerwehr**



**Flughafen - Feuerwehr**

**Flughafen - Feuerwehr**



**FEUERWACHE 1**

**FEUERWACHE 1**

**FEUER UND RETTUNGSWACHE**

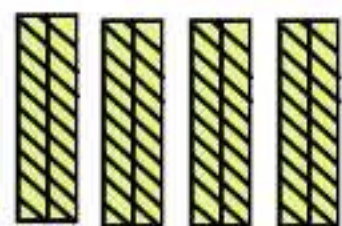


**FEUER UND RETTUNGSWACHE**

**FEUER UND RETTUNGSWACHE**



**FEUER UND RETTUNGSWACHE**



**Achtung!**  
Feuerwehr  
Ausfahrt!

**Achtung!**  
Feuerwehr  
Ausfahrt!

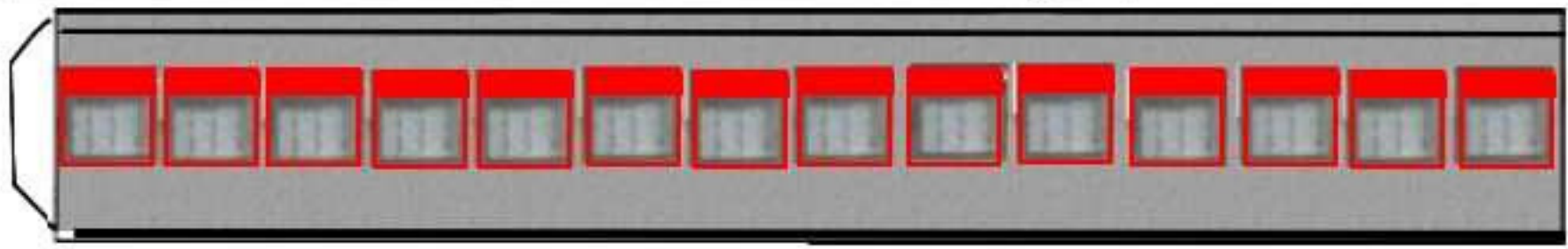
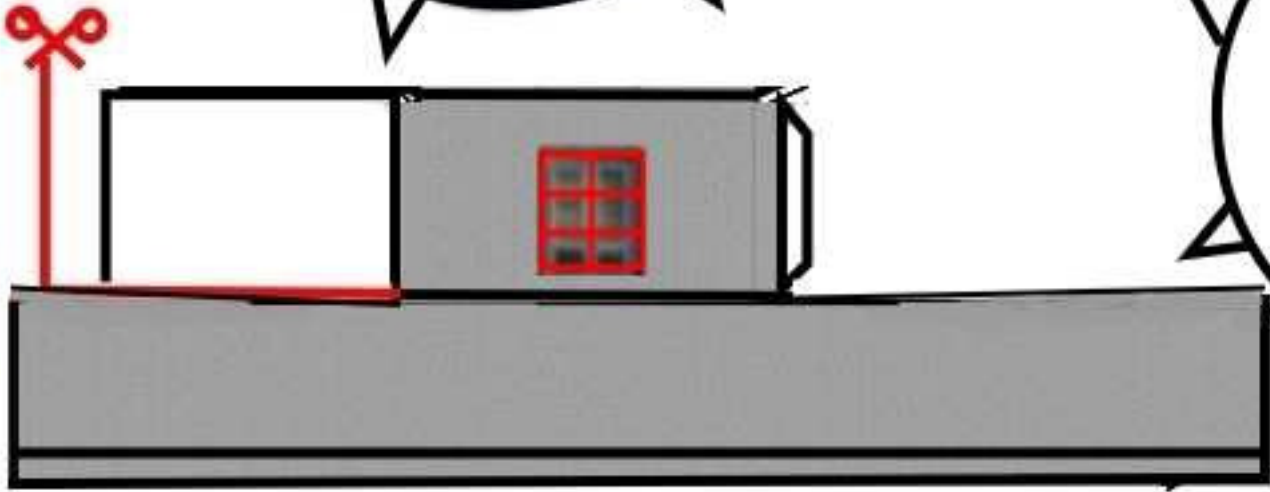
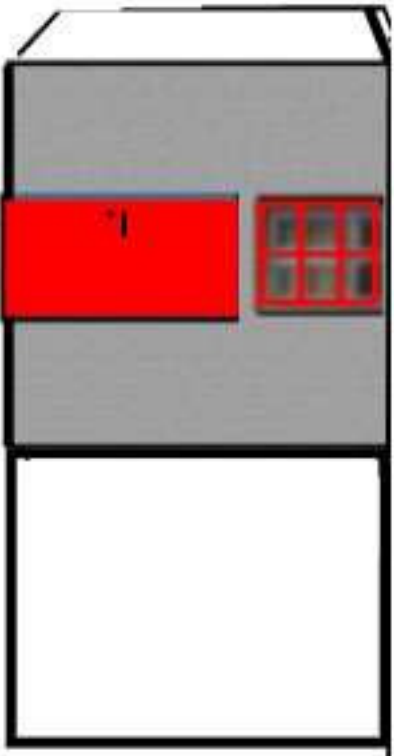
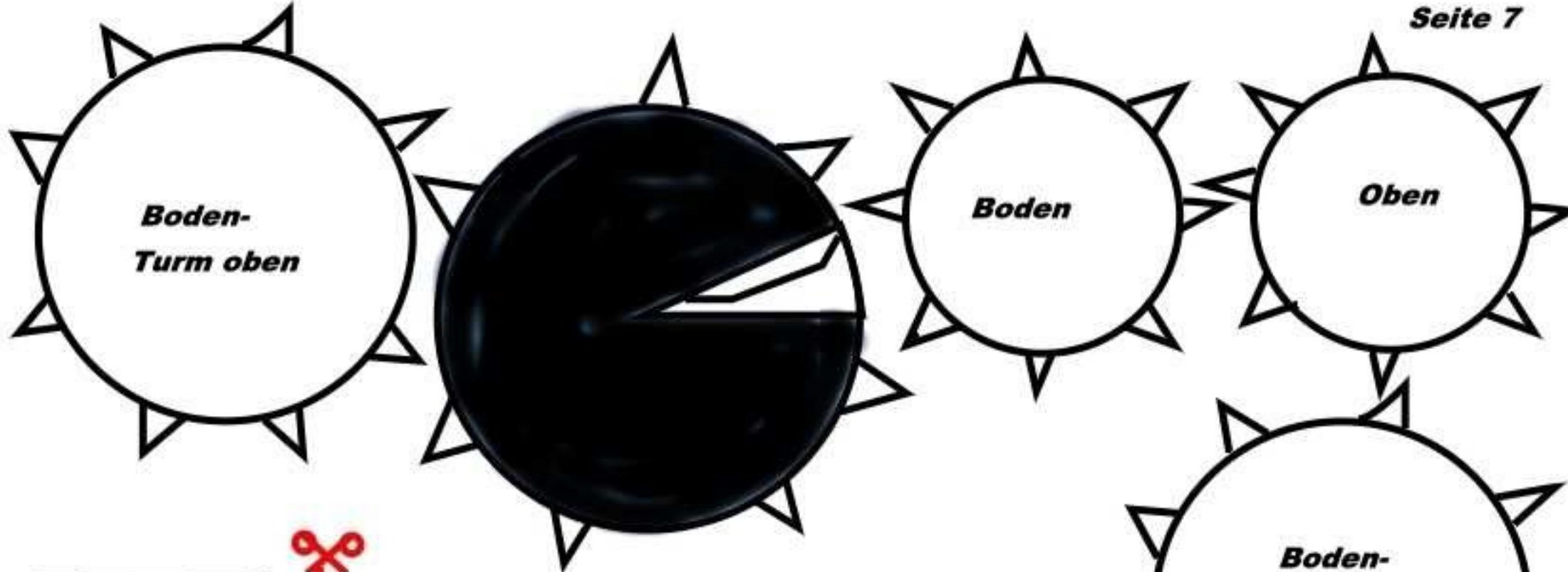
**Achtung!**  
Feuerwehr  
Ausfahrt!

**Achtung!**  
Feuerwehr  
Ausfahrt!

**Achtung!**  
Feuerwehr  
Ausfahrt!

**Achtung!**  
Feuerwehr  
Ausfahrt!

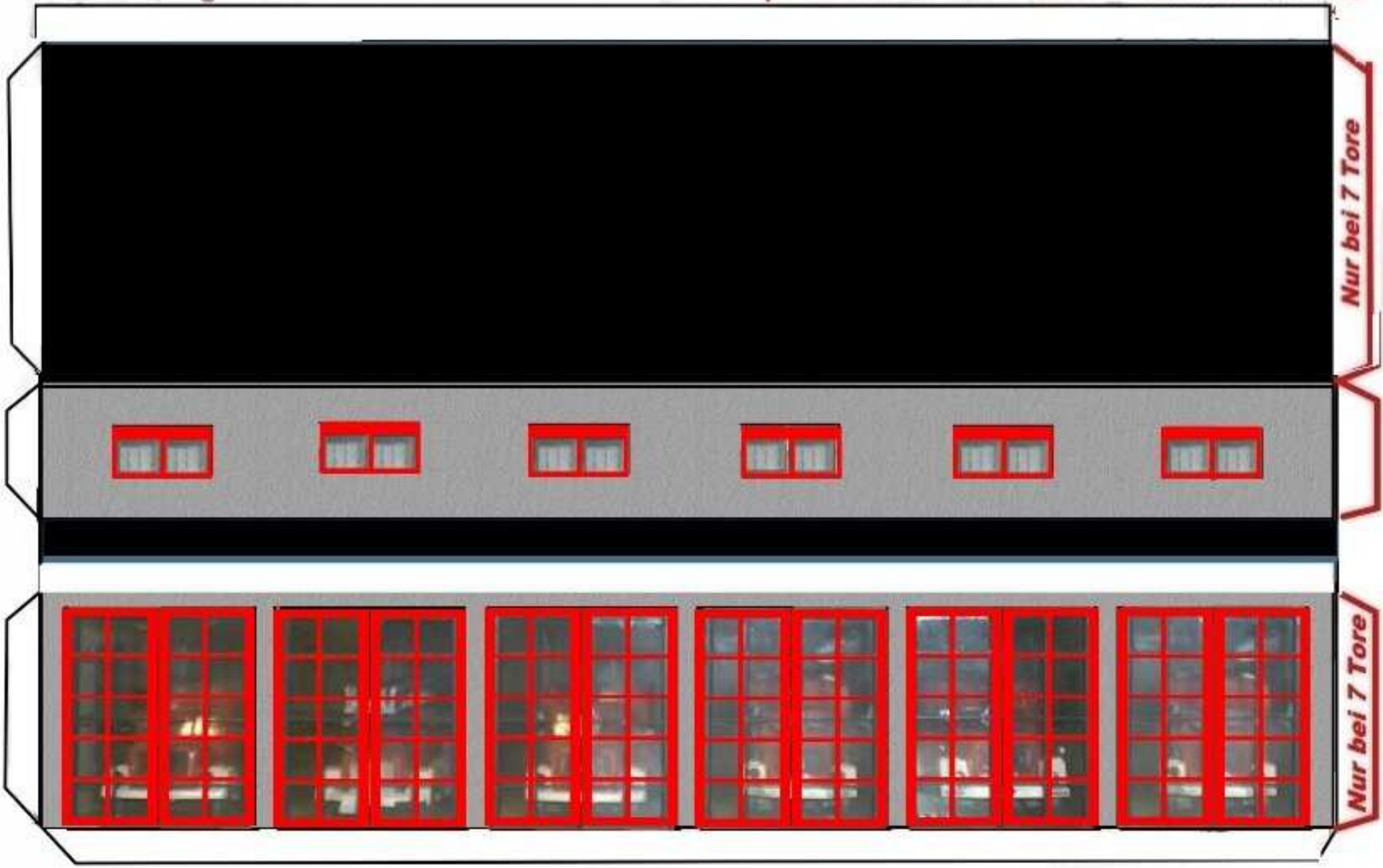




Bei mehr als 6 Tore -OHNE zwischenwand /Stumpf zusammen kleben zb.10-11-12

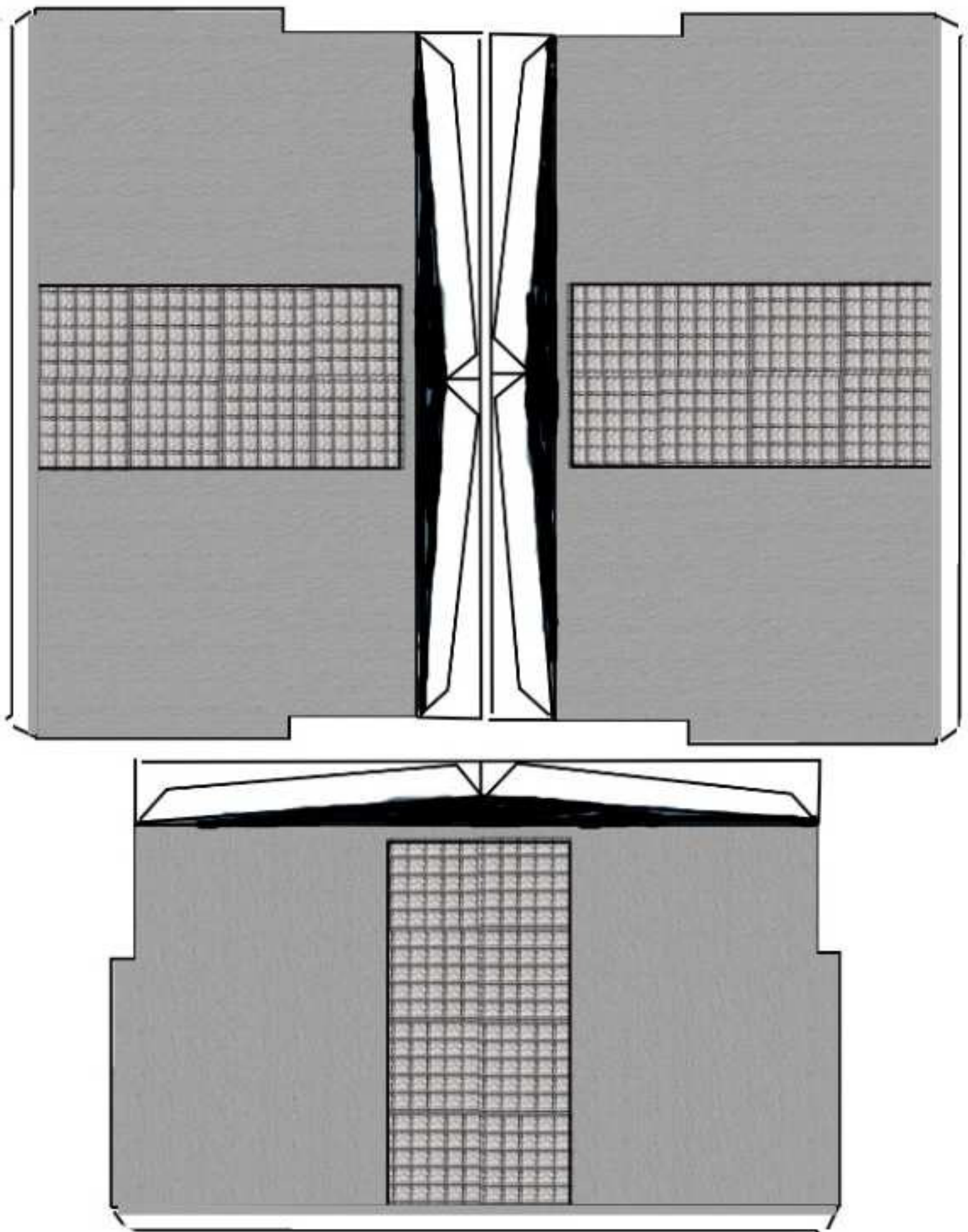
Nur bei 7 Tore

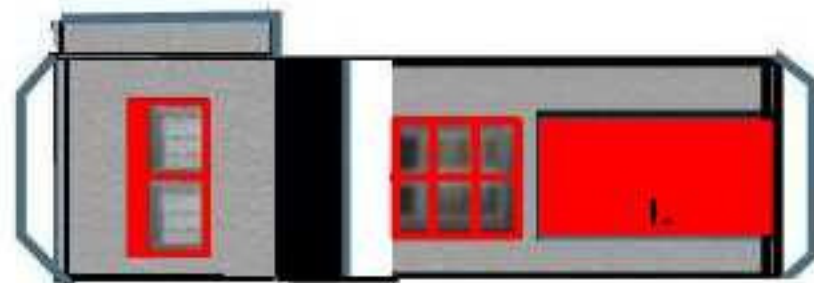
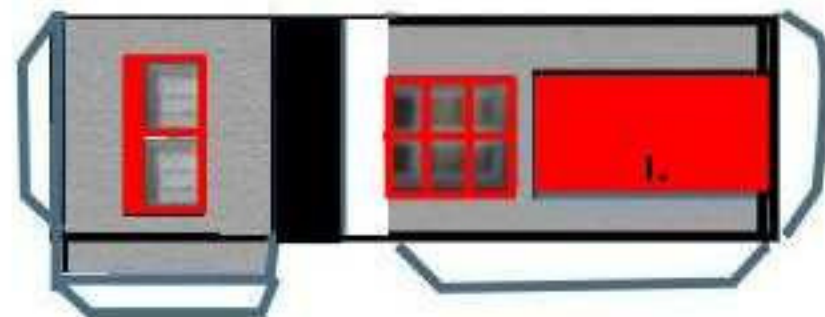
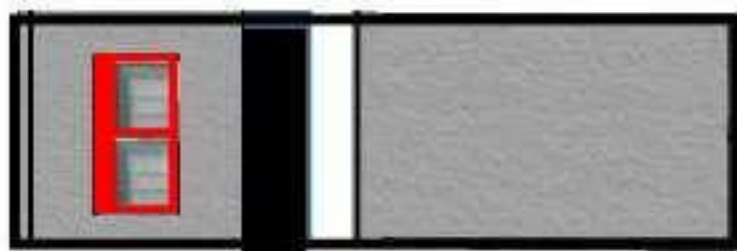
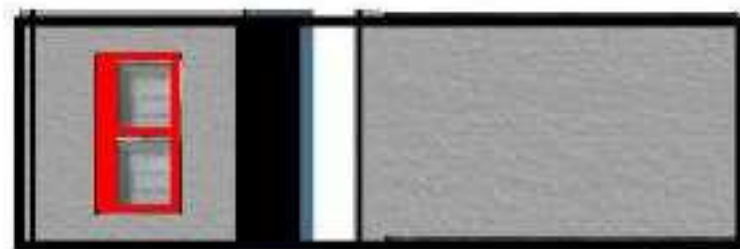
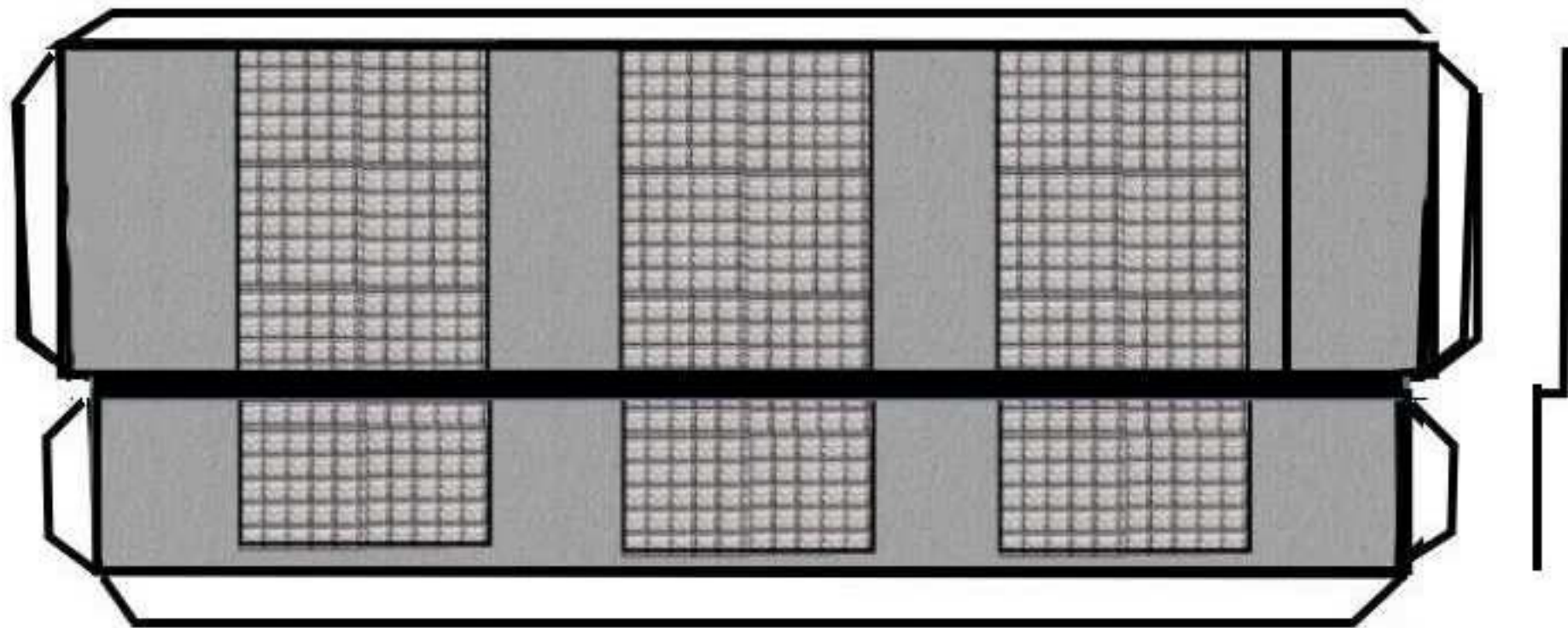
Nur bei 7 Tore







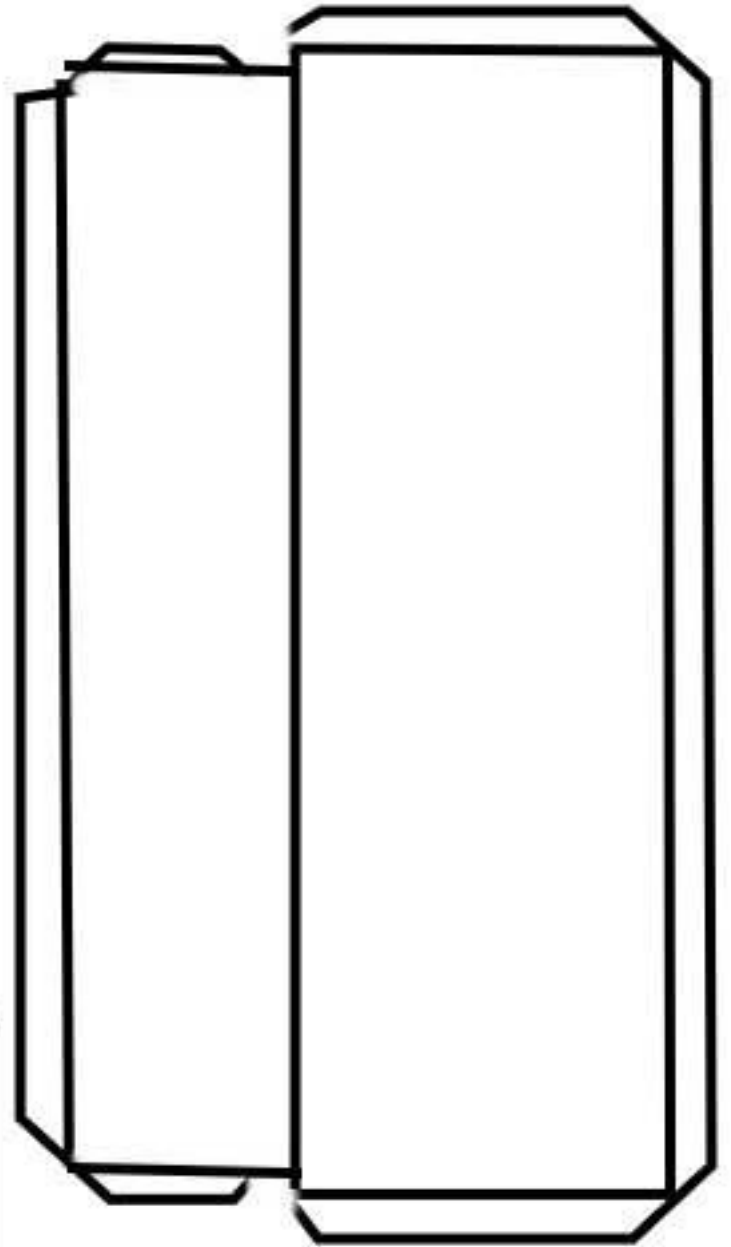
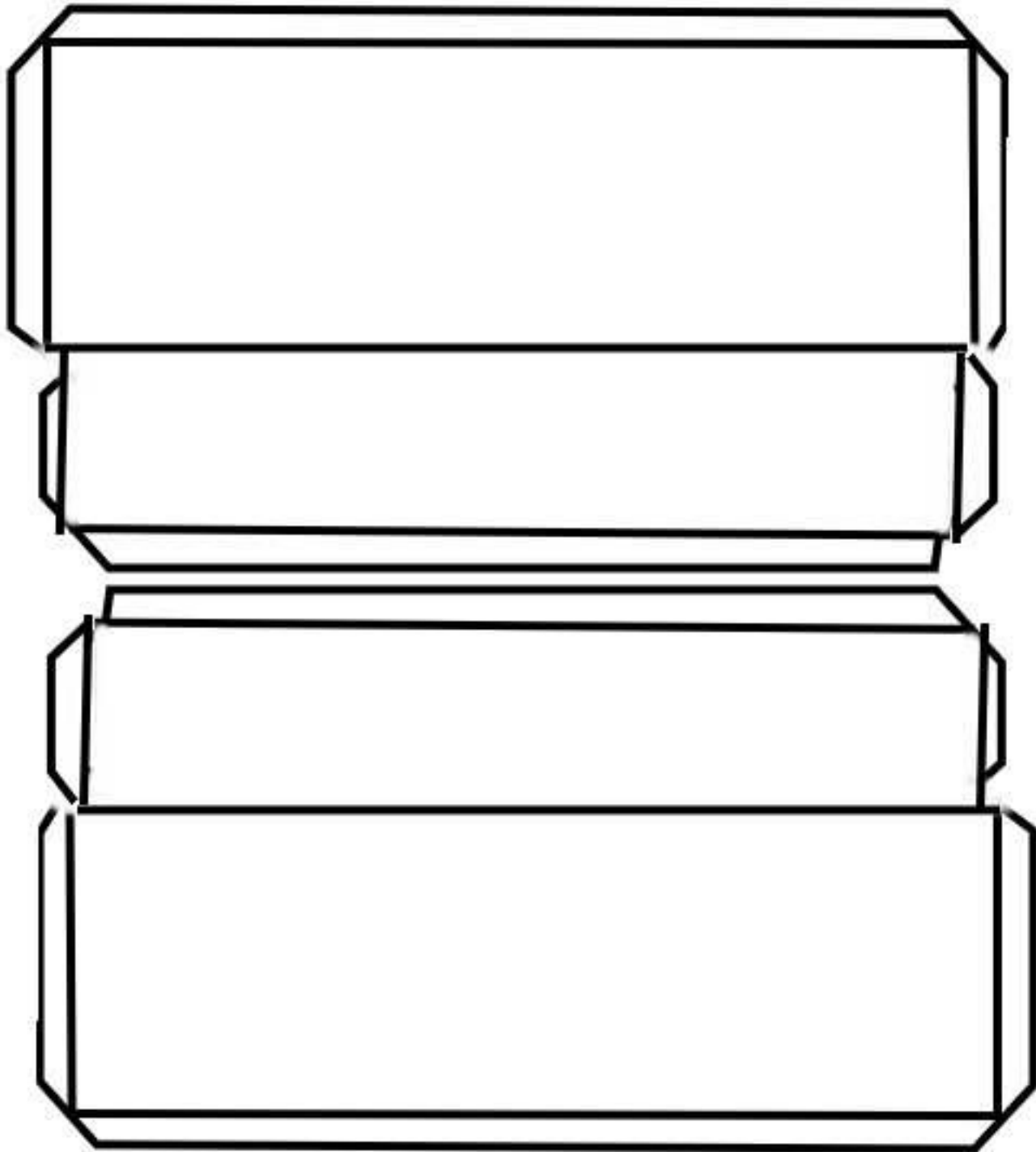


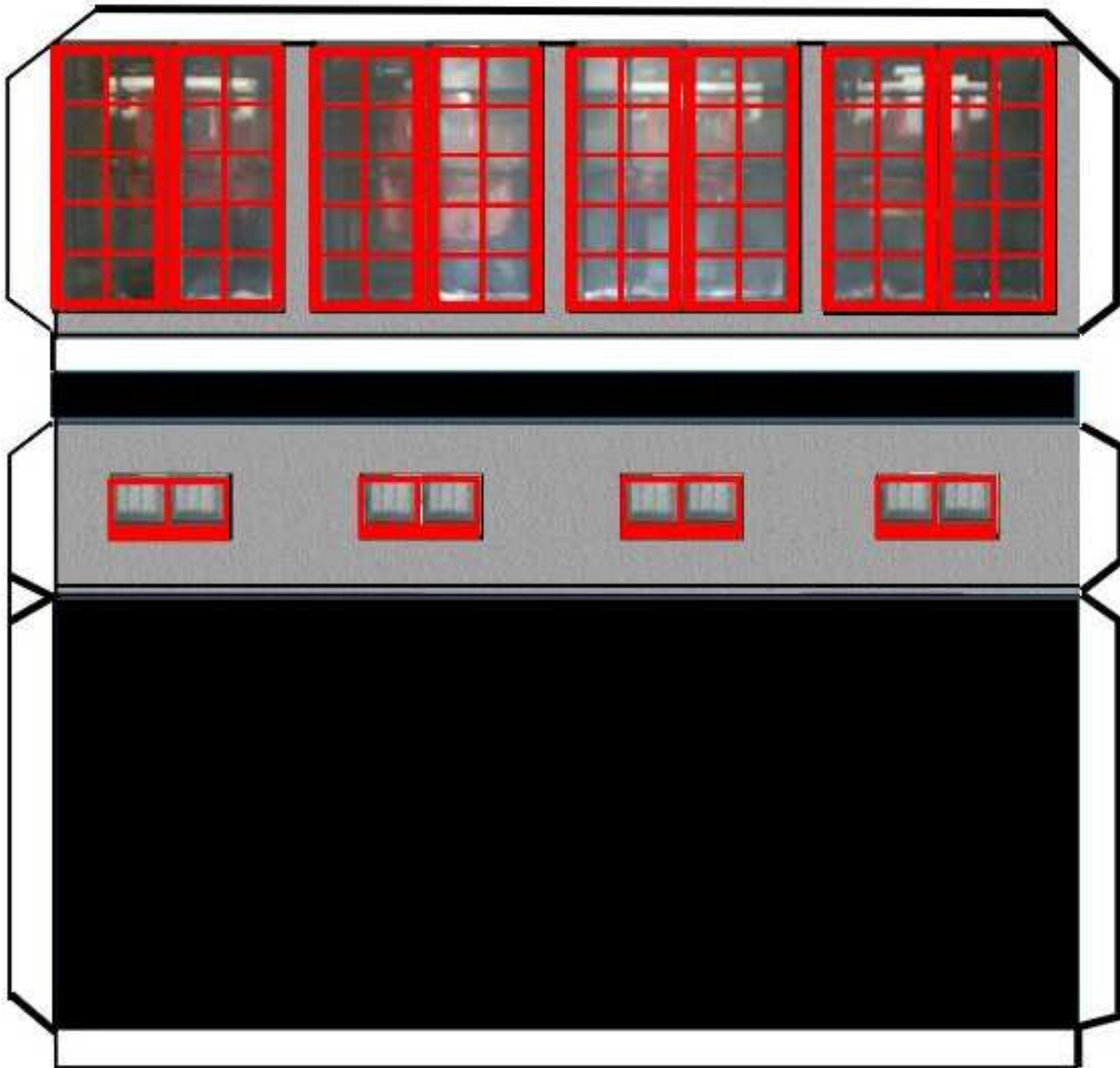


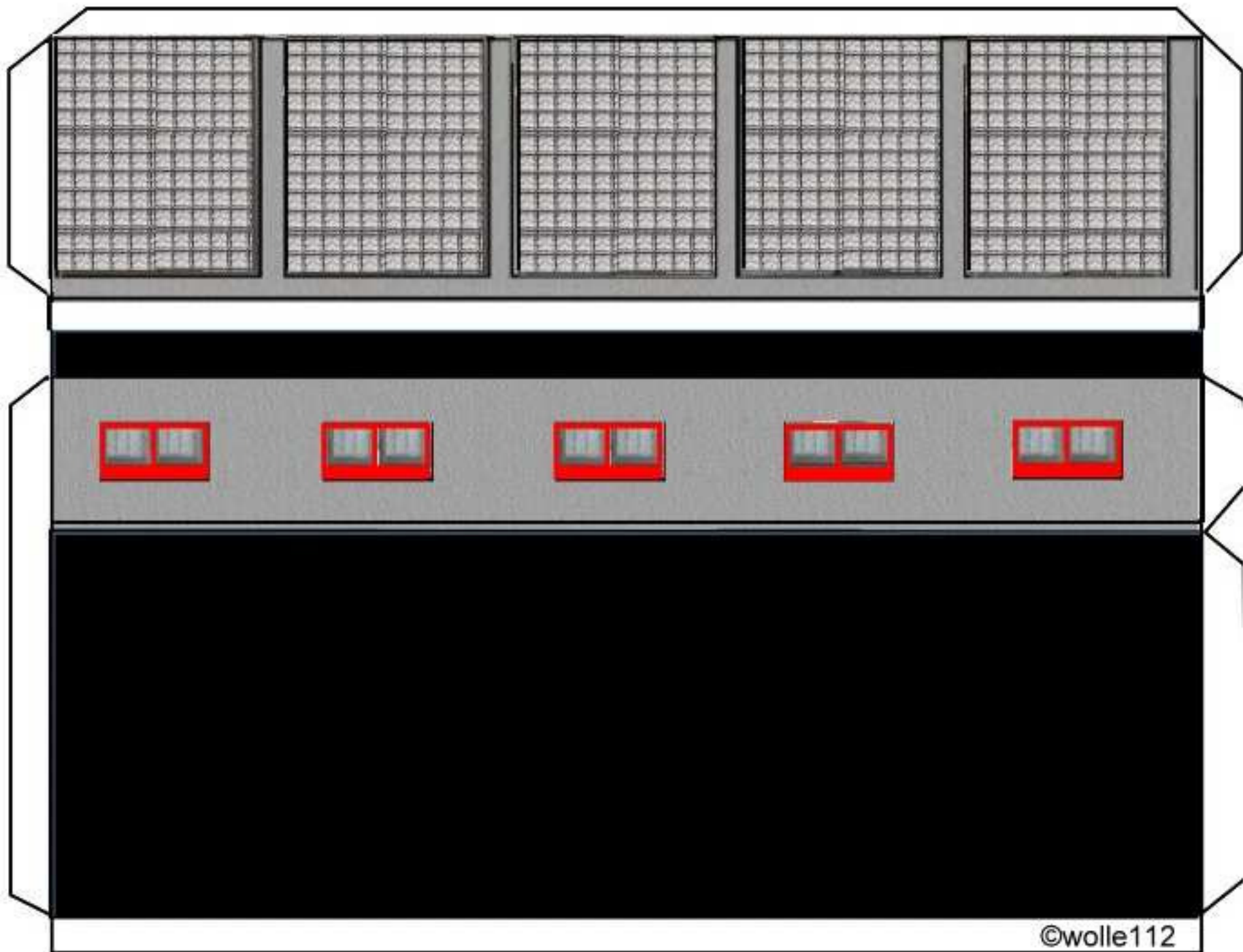


**Boden-Eckteil**

The image shows a technical drawing of a corner part. On the left is a 2D line drawing of a square corner with a diagonal cut. The lines are double-lined to indicate thickness. The corners are chamfered. On the right is a 3D perspective view of the same part, rendered in solid black. It shows the depth of the corner and the chamfered edges.

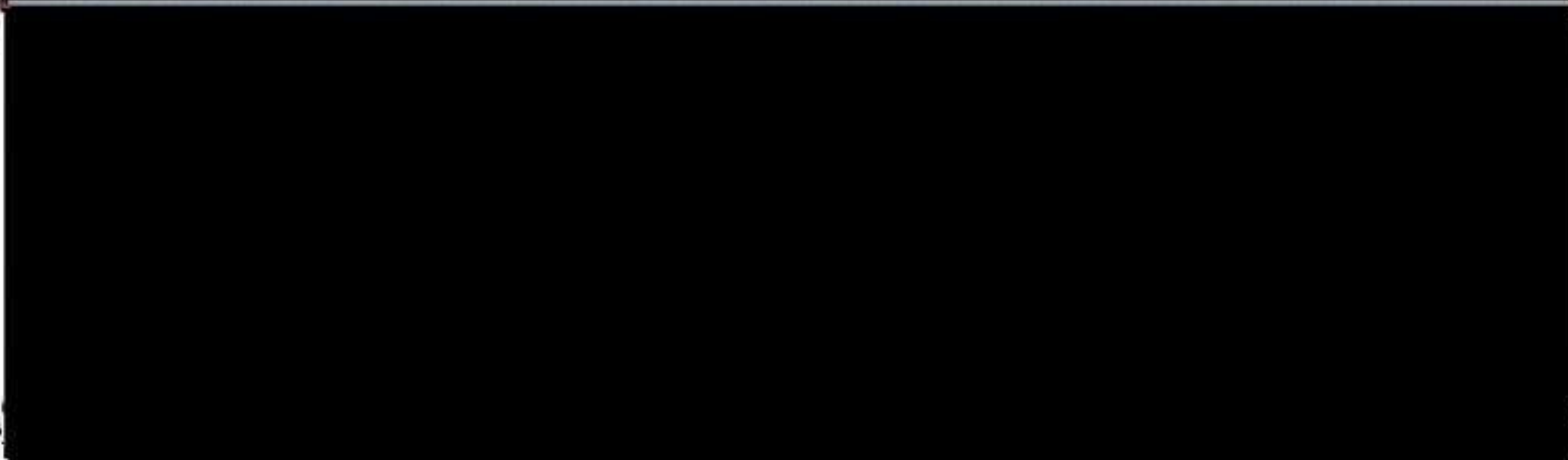
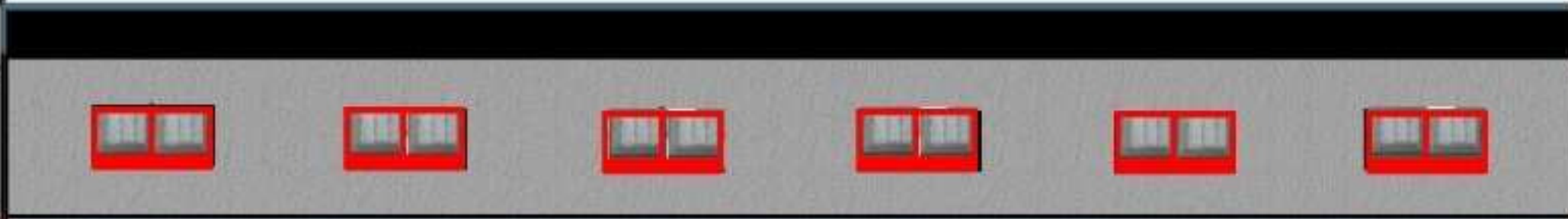
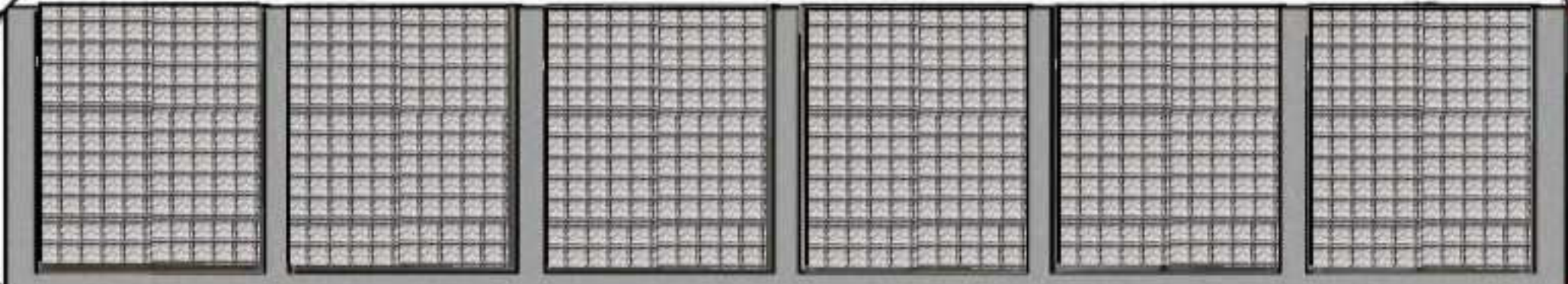






Nur bei 6 Tore

Nur bei 6 Tore

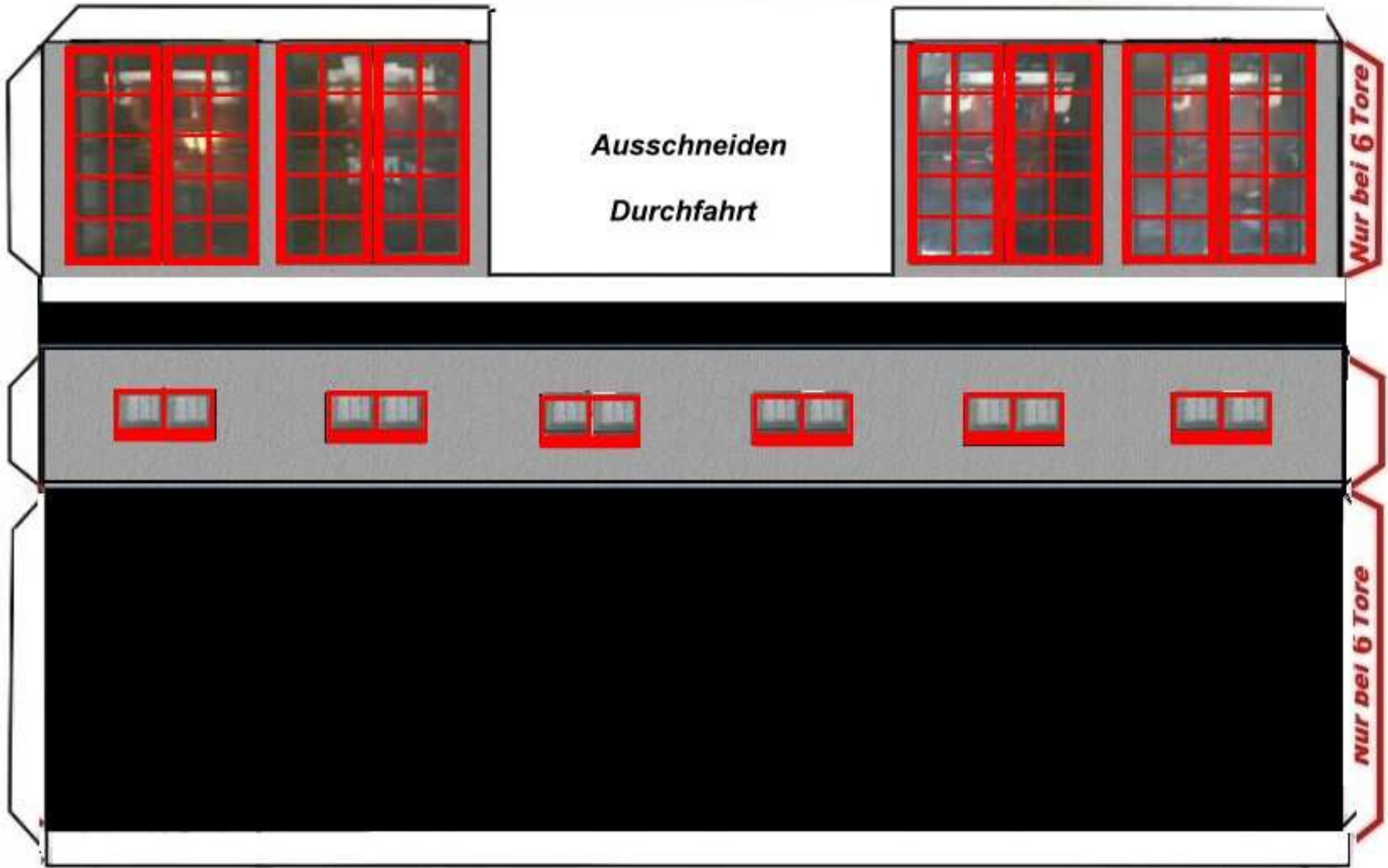




Nur bei 6 Tore

**Achtung  
"2 Tore"  
Durchfahrt  
Ausschneiden**

Nur bei 8 Tore

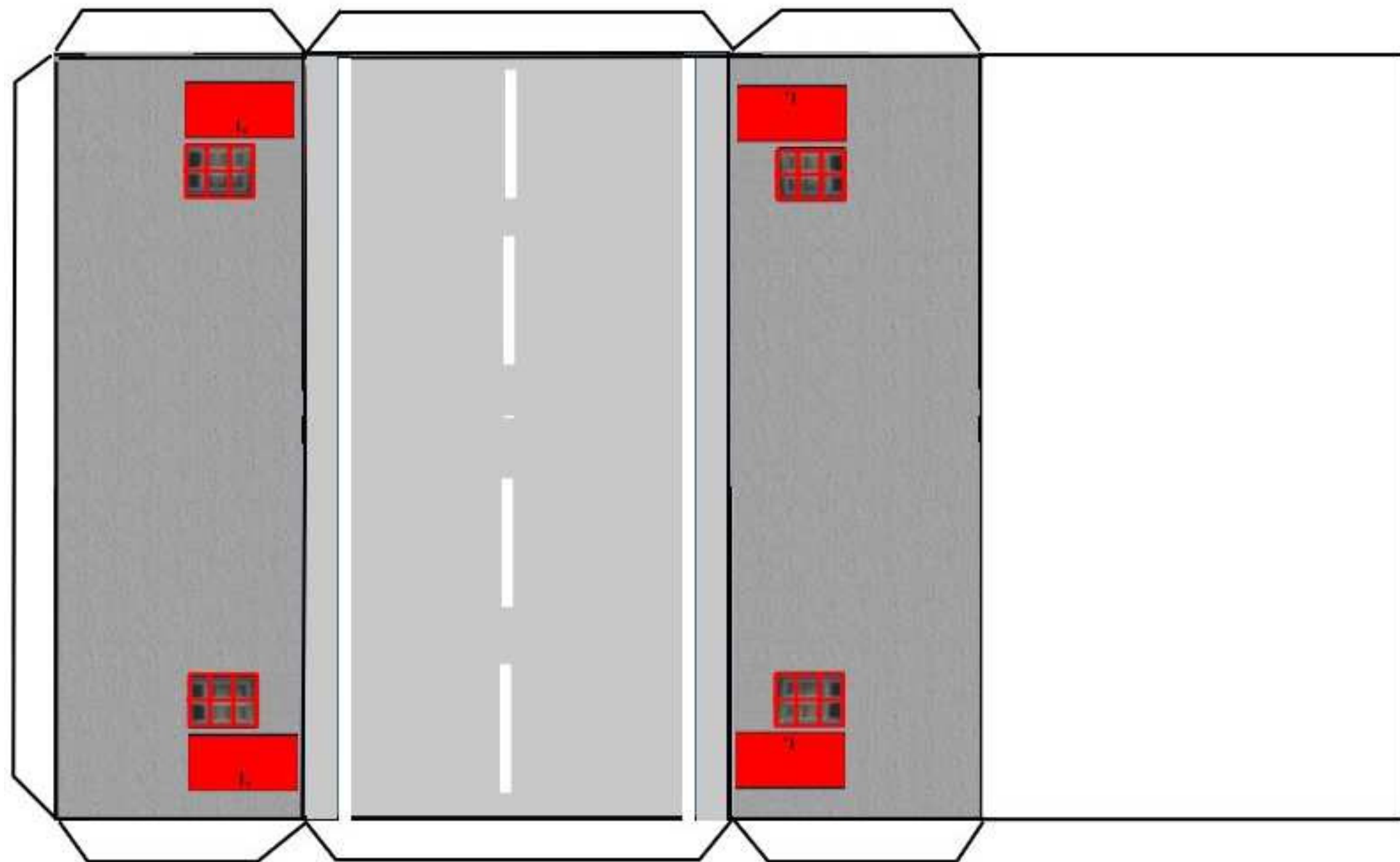


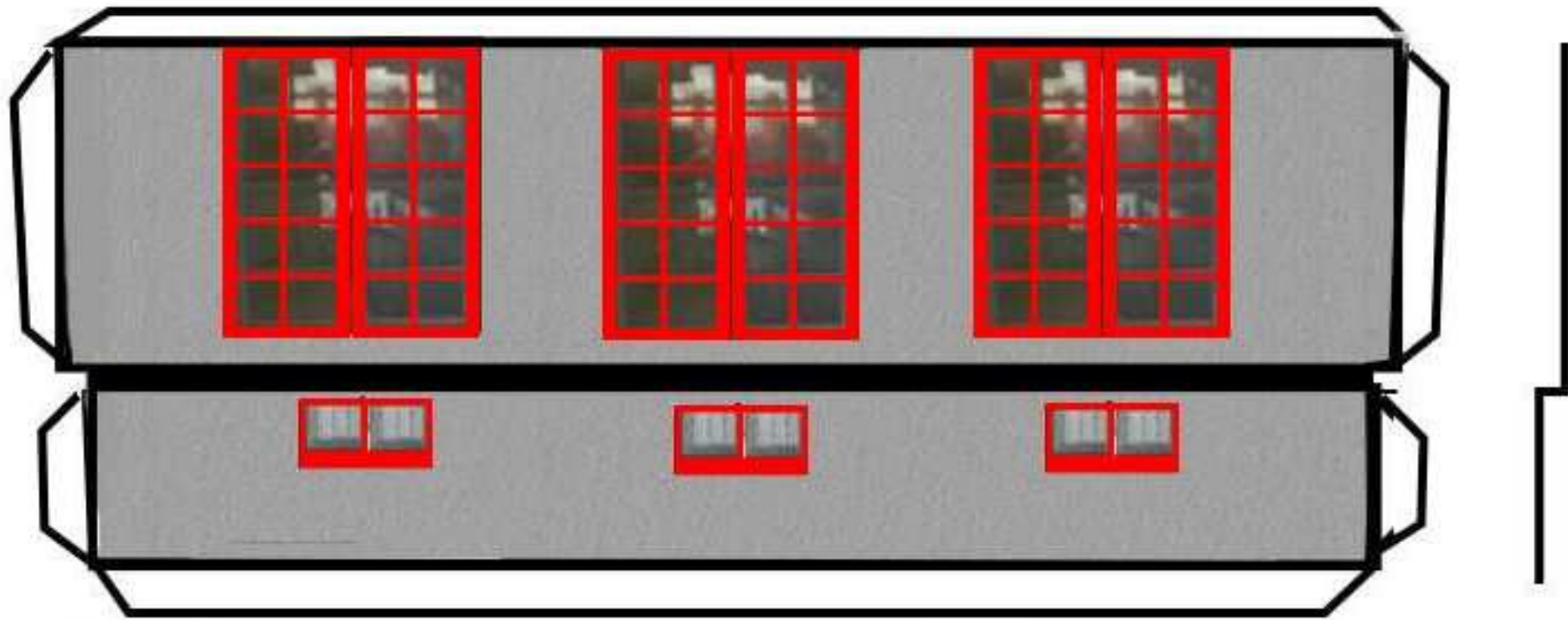
*Ausschneiden*

*Durchfahrt*

*Nur bei 6 Tore*

*Nur bei 6 Tore*





Seite 21

©wolle112

